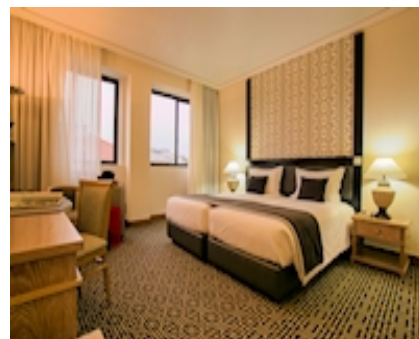


4ESTR
Hotel Mundial
Praça Martim Moniz, 2 (Lisbon)
1100-341 LISBOA
Portugal
#351218842000



CheckIn

CheckOut

Rooms

15/06/2016

16/06/2016

Room#1 - 1 x Dbl

Hotel description

El Hotel Mundial dispone de 350 habitaciones insonorizadas, incluyendo 3 suites - la Suite matrimonial, la Suite del escritor y la Suite D. Duarte - y 5 suites junior, decoradas para ofrecer la máxima comodidad en un ambiente elegante y moderno. Todas las habitaciones están equipadas con secador de pelo, aire acondicionado, teléfono, Internet Wireless gratuita, TV vía satélite, radio, caja fuerte y minibar. Las suites están equipadas con una espaciosa sala de estar y balcón con vistas panorámicas.

Este hotel ofrece el restaurante Varanda de Lisboa con una vista panorámica única de la ciudad de Lisboa, que sirve platos de cocina portuguesa e internacional, el restaurante Jardim do Mundial con una deliciosa selección de platos ligeros, el agradable bar São Jorge y una Bodega (donde se organizan sesiones de degustación con nuestros expertos sommeliers), un fantástico Roof Top Bar, así como galerías comerciales (los huéspedes cuentan con un 10% de descuento en todas las compras) y 6 salas de reuniones y banquetes con luz natural. También tenga en cuenta el servicio de habitaciones las 24 horas, servicio de lavandería, depósito de equipajes, cambio de divisas, Internet Wireless gratuita en todo el hotel, salas de reuniones y habitaciones, centro de negocios, venta de entradas para excursiones a lugares de interés, tranvía y parques temáticos, servicio de taxi, servicio de aerobús (a 150 m del hotel), alquiler de coches, aparcamiento de bicicletas y garaje privado gratuito.

Rates

Room#1	Standard Room: Sólo Alojamiento	AVAILABLE	20.3 EUR
Room#1	Standard room: Desayuno	AVAILABLE	73.2 EUR

Warnings