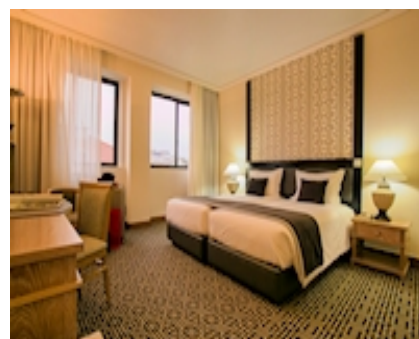
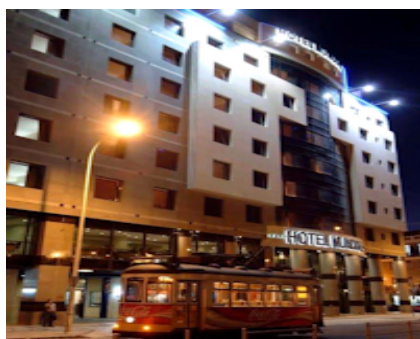


4ESTR
Hotel Mundial
Praça Martim Moniz, 2 (Lisbon)
1100-341 LISBOA
Portugal
#351218842000



D.Entrada

D.Saida

Quartos

15/06/2016

16/06/2016

Room#1 - 1 x Dbl

Descrição do Hotel

O Hotel Mundial dispõe de 350 quartos insonorizados, incluindo 3 suites - Suite dos Noivos, a Suite dos Escritores e a Suite D. Duarte - e 5 suites junior, decorados de forma a proporcionar o máximo conforto num ambiente elegante e actual. Todos os quartos estão equipados com secador de cabelo, ar condicionado, telefone, Internet Wireless gratuita, TV via satélite, rádio, cofre e mini bar. As suites contam com amplas salas de estar com varandas panorâmicas.

Este hotel possui o restaurante Varanda de Lisboa com uma magnífica vista panorâmica sobre a cidade de Lisboa, apresentando um serviço de cozinha tipicamente portuguesa e internacional, o restaurante Jardim do Mundial com uma selecção de pratos ligeiros, o agradável bar São Jorge e Cave de Vinhos (com visitas guiadas pelos nossos experientes escanções), um fantástico Roof Top Bar, assim como galerias comerciais (os hóspedes do hotel beneficiam de 10% de desconto nas compras efectuadas) e 6 salas de reuniões e banquetes com luz natural. De referir ainda o serviço de quartos 24 horas, serviço de lavandaria, depósito de bagagem, câmbios, Internet Wireless gratuita por todo o hotel, salas de reunião e quartos, business centre, venda dos bilhetes para tours, eléctrico turístico e parques temáticos, serviço de táxi, serviço de aerobus (a 150 m), aluguer de carro, estacionamento para bicicletas e garagem privativa gratuita.

Tarifas

Room#1	Standard Room: Só Hospedagem	DISPONÍVEL	20.3 EUR
--------	------------------------------	------------	----------

Room#1	Standard room: Café-da-Manhã	DISPONÍVEL	73.2 EUR
--------	------------------------------	------------	----------

Avisos de reserva